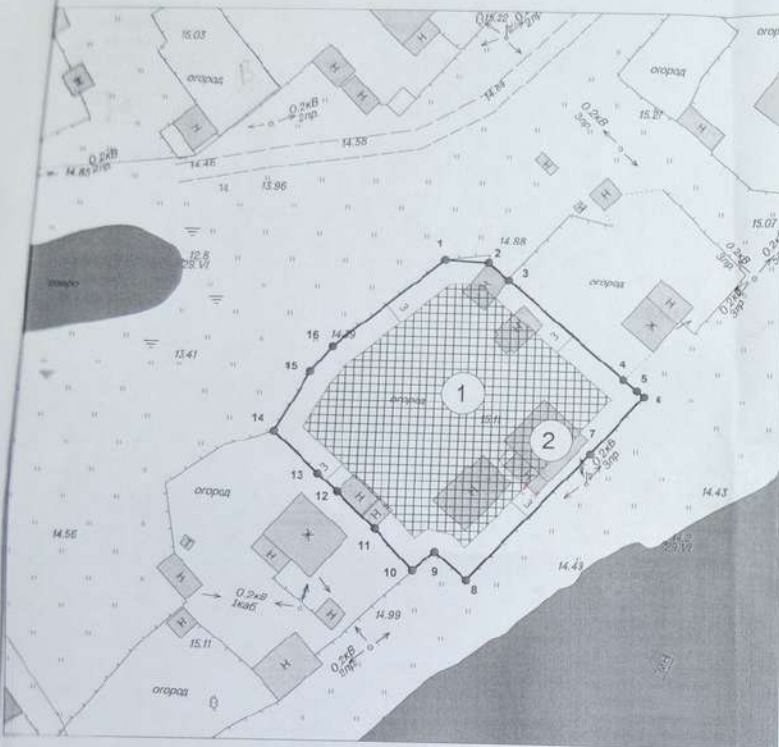


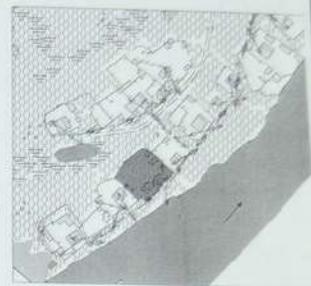
ЧЕРТЕЖ ГРАДОСТРОИТЕЛЬНОГО ПЛАНА ЗЕМЕЛЬНОГО УЧАСТКА И ЛИНИЙ ГРАДОСТРОИТЕЛЬНОГО РЕГУЛИРОВАНИЯ



КАТАЛОГ КООРДИНАТ

№ п/п	X	Y
1	1 239 137,14	2 487 798,96
2	1 239 136,86	2 487 804,58
3	1 239 134,62	2 487 807,40
4	1 239 121,84	2 487 822,66
5	1 239 120,40	2 487 824,46
6	1 239 119,62	2 487 825,40
7	1 239 111,84	2 487 818,68
8	1 239 095,24	2 487 803,18
9	1 239 098,96	2 487 799,08
10	1 239 096,40	2 487 796,18
11	1 239 101,70	2 487 791,26
12	1 239 106,34	2 487 786,24
13	1 239 108,68	2 487 783,68
14	1 239 114,14	2 487 777,78
15	1 239 122,08	2 487 781,98
16	1 239 125,46	2 487 784,72

СИТУАЦИОННАЯ СХЕМА



УСЛОВНЫЕ ОБОЗНАЧЕНИЯ

	граница земельного участка
	место допустимого размещения объекта капитального строительства
	линии смежных участков
	линии электропередач низкого напряжения

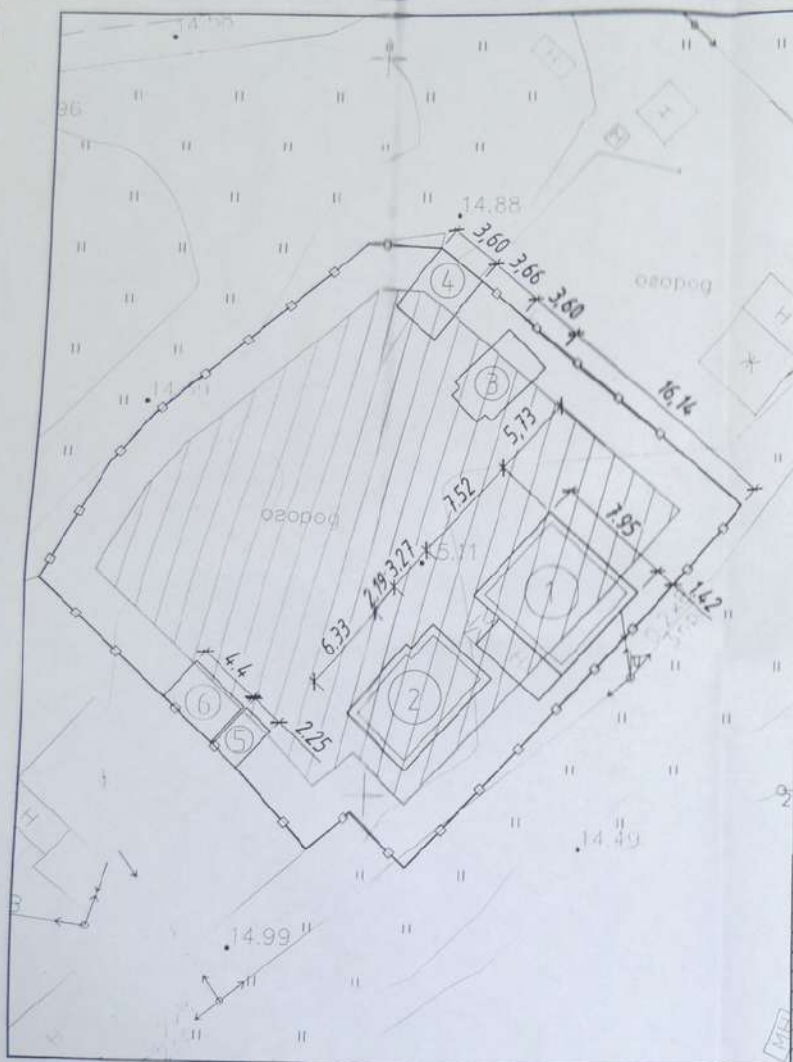
Минимальные отступы от границ земельного участка в зависимости от вида разрешенного использования принимать в соответствии с п.2.2 настоящего градостроительного плана

Чертеж градостроительного плана земельного участка разработан на топографической основе, выполненной (дата, организация): 2018 год, ООО "Компания СОВЗОНД"

1	место допустимого размещения объекта капитального строительства
2	существующий жилой дом

ЧЕРТЕЖ ГРАДОСТРОИТЕЛЬНОГО ПЛАНА ЗЕМЕЛЬНОГО УЧАСТКА

Должность	Ф.И.О.	Подпись	Дата	Под жилой дом		
				Кадастровый номер ЗУ	Площадь ЗУ	Масштаб
				86:06:0010204:16	0,1140 га	1:500
выполнил(а) проверил(а)	Шафикова Л.И.		20.07.2018	район	Белоярский с.п. Полноват, с. Тугияны	
				Управление по архитектуре и градостроительству администрации г.п.п.		



Ведомость жилых зданий и сооружений

№ по плану	Наименование	Этаж	Количество		Площадь, м ²		Строительный объем, м ³	
			Секций	Квартир	Застройки	Общая площадь	Застройки	Объем
1	Жилой дом	1			72	65	288	
2	Хоз. постройка	1			47	42	161	
3	Баня	1			20	18	40	
4	Хоз. постройка	1			18	16	36	
5	Хоз. постройка	1			7.5	7	15	
6	Хоз. постройка	1			14	13	28	

Условные обозначения:

- граница земельного участка;
- ▨ место допустимого размещения объекта капитального строительства;

СОГЛАСОВАНО:

Начальник управления по архитектуре и градостроительству администрации Белоярского района

М.Ф. Серебрянников

						18-18-ПЗУ			
						Земельный участок расположен по адресу: Ханты-Мансийский автономный округ - Югра, Белоярский район, с.Полновал, с.Турьини, земельный участок №41			
Изм.	Кол.ч.	Лист	№ док.	Подп.	Дата	Себурова Т.П.	Этадия	Лист	Листов
Разработана			Редкин Е.В.				п	5	
ГИП			Дьячнев М.Р.						
Н.контр.			Редкин Е.В.			Схема благоустройства и планировочной организации рельефа М1500	ООО "АС "Арс-Проект"		
Директор			Редкин Е.В.						